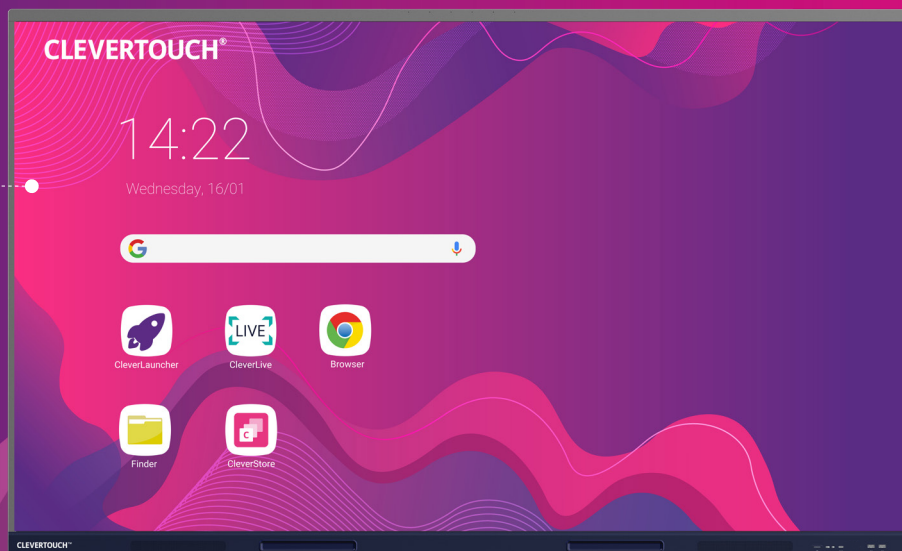


IMPACT Max 2

Innovative Klassenzimmer für eine nachhaltige Zukunft

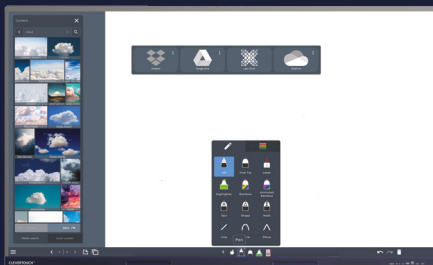
Stellen Sie sich ein Klassenzimmer vor, in dem jede Unterrichtsstunde lebendig wird, die SchülerInnen begeistert und den traditionellen Unterricht in ein dynamisches, mitreißendes Erlebnis verwandelt.

Evolution in der
Technologie mit
einem exklusiven
Chipsatz



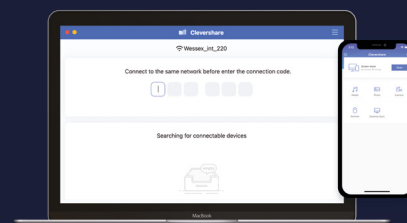
Erhältlich in verschiedenen Größen
65" | 75" | 86"

Inklusive Software, ohne zusätzliche Kosten



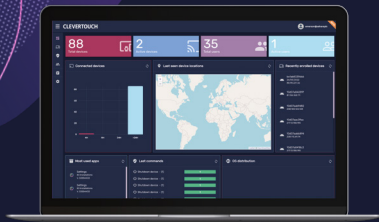
LYNX
whiteboard

LYNX Whiteboard wurde für interaktive Displays entwickelt und ist eine kostenlose App zur Erstellung von Unterrichtsstunden, die eine einfache Zusammenarbeit mit Ihren Schülern ermöglicht. Das dynamischste und intuitivste Benutzererlebnis aller Whiteboards.

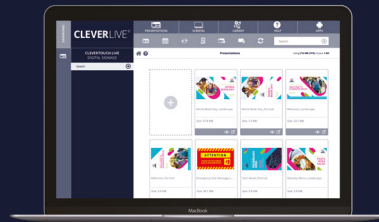


CLEVERSHARE[®]

Jedes Apple-Gerät mit dem App Store oder Android-Gerät mit dem Google Play Store kann die CleverShare-App herunterladen und durch Eingabe des Codes auf dem IMPACT Max 2-Display eine sofortige Verbindung herstellen. Die CleverShare App kann kostenlos heruntergeladen werden und ist mit Android-, Windows-, iOS- und Chrome-Geräten kompatibel.



MDM steht für Mobile Device Management. In Zusammenarbeit mit den führenden MDM-Experten von Radix Technologies haben wir ein System entwickelt, das alle Displays Ihrer Organisation in einer einzigen Verwaltungsplattform zusammenführt. Verbinden Sie Ihre gesamte Clevertouch-Flotte mit Ihrem MDM-Konto und behalten Sie die Kontrolle – jederzeit und von überall.



CleverLive ist eine vielseitige Digital-Signage-Plattform, die es Ihnen ermöglicht, die Kommunikation auf all Ihren Clevertouch-Geräten zentral zu steuern und zu integrieren. Erstellen, verwalten und übertragen Sie Inhalte mühelos auf ein oder mehrere Displays – gleichzeitig und an beliebig vielen Standorten weltweit.

Key Features



Verbinden Sie Ihre Cloud-Konten, um von überall aus zu arbeiten



Anpassbarer Startbildschirm



Umfassende Digital-Signage-Funktionen



 Microsoft

Kompatibel mit Google Classroom und Microsoft 365



Integriertes Array-Mikrofon – Aufzeichnen des Unterrichts mit Ton



2x 20W Dual-Front-lautsprecher mit verstärktem Bass und 16W Subwoofer



Entwickelt für hybrides Lernen

Was ist neu?



Android 13 - Schneller und sicherer



Mehr Touch-Punkte, schnellere Reaktionszeit



USB-C-Laden jetzt mit 100W – lädt Ihr verbundenes Gerät schneller auf



Erweiterte Systemarchitektur – höhere Kompatibilität für Android-Apps und Anwendungen



USB-C Ausgang



Neue Startbildschirm-Oberfläche

IMPACT Max 2 Technische Daten

Display

Bilddiagonale	65" 4K, 75" 4K, 86" 4K
NEU Bildschirmtyp	VA - Direct LED Backlight
Bildseitenverhältnis	16:9
Farbbereich	1,07 Milliarden (10 bit)
Auflösung	4K UHD (3840 x 2160 @60Hz)
Reaktionszeit	5 ms
Bildwiederholrate	60Hz
LCD Betrachtungswinkel	178°
Helligkeit	450 cd/m2
Kontrastverhältnis	65", 75", 86" - 5000:1
Dynamisches Kontrastverhältnis	65", 75", 86" - 10000:1
DC Dimming (für eine flackerfreie Darstellung)	Ja
Glashärte	Gehärtetes Glas - Mohs-Stufe 7
Glasstärke	4 mm
Glastyp	- Low Parallax 0 mm Luftspalt - Wärmegehärtet - Blendschutz & Anti-Schmutz für Langlebigkeit - Super Glide Oberfläche
NEU Antibakterielle Einschalttaste	Ja
Main Board	RK3583
Lebensdauer	50.000 Stunden
NTSC	65", 75", 86" - 72%

Touchsystem

Schreib-Technologie	Hochpräzise IR-Technologie
NEW Kontinuierliche Touchpunkte	40
Touch-Auflösung	32768x32768px
NEU Reaktionszeit	≤2.5ms
Touchgenauigkeit	±1 mm
NEU Minimale Objektgröße	2 mm
Touch-Tool	Finger, passiver Stift, undurchsichtige Gegenstände
Simultanes Schreiben	Ja
Ink In Tools	Yes - Lynx
Enthaltene Stifte	2
NEU Stift-Typ	Dual Recognition Super Cool Stylus
Stifthalter	Integrierter magnetischer Stifthalter
Durchmesser der Stiftspitze	3 mm / 7 mm
Stift & Touch Differenzierung	Ja
Stiftarten	2
Palm Rejection	Ja
Anmerkung über jede Quelle	Ja
Apps fürs Klassenzimmer inklusive enthalten	Enthält Whiteboard, Anmerkungen, Timer, MediaPlayer, Browser, PDF-Reader, Bildschirmaufzeichnung, Spinner, Abstimmen, Mathe-Tools
Kompatibilität	Windows 11, Linux, Mac, Android, Chrome
Tracking Rate	≥1m/s
NEU Scan Rate	400Hz
Gesten & Edge Swipes	Unterstützt Windows, OSX mit zusätzlichem Treiber

Anschlüsse

OPS Slot	1 - Intel Spec 80Pin
HDMI Eingang	3 (2.0)
HDMI Ausgang	1
USB-A 2.0	1
USB-Touch (Typ B)	2
USB-A 3.0 (schnellere Datenübertragung)	4
NEU USB-C (Video, Audio & Touch)	2 (vorne unterstützt 100W-Ladevorgang, Seite unterstützt 15W-Ladevorgang)
USB-C Ausgang	1
LAN Eingang (RJ45)	1
LAN Ausgang (RJ45)	1
RS-232	1
Wake-on-Lan	Ja
Wireless Adapter 2.0 + WAP	Ja
Clevertouch WLAN Modul	Ja
Bluetooth	Ja 5.0
NEU Displayport Eingang	1
Audio Eingang	1
Optischer Ausgang	1
Kopfhörer	1 (3,5 mm)
Touchausgänge	2
Kamera	Optionales Extra
Array-Mikrofon	6
WLAN	802.11ac, 802.11n, 802.11g, 802.11b, 802.11a, 802.11ax
WLAN Geschwindigkeit	Geschwindigkeiten von bis zu 433Mbps möglich

Betriebssystem

NEU Betriebssystem	Android 13
NEU Systemversion	LUX 13
RAM	8GB
Interner Speicher	64GB
CPU	A76*2+A55*4
GPU	G610MC2
Android Auflösung	4K
NEU Systemarchitektur	64-bit
Integrierte LUX UI	Ja
Google EDLA über LUX Mini	Optional

Audio

Dual Front Facing, Bassverstärkte Lautsprecher	2 x 20W
Subwoofer	16W
Kombinierter Sound	56W
Audio Ausgang	Ja
SPDIF / Glasfaser	Ja
Sound-Kanal	2.1
NEU Superweiter Sound	Ja

IMPACT Max 2 Technische Daten

Leistung

Leistungsanforderungen	65"	100-240V~ 50/60Hz 4.0A
	75"	100-240V~ 50/60Hz 5.0A
	86"	100-240V~ 50/60Hz 6.0A
Leistungsaufnahme (Normal)	65"	133W
	75"	162W
	86"	179W
Leistungsaufnahme (Standby)		≤0,5W
Ultraleises Lüfterloses Design		Ja

Betriebs- & Lagerbedingungen

Temperatur bei Betrieb	0° bis 40°
Temperatur bei Lagerung	-20° bis 60°
Luftfeuchtigkeit bei Betrieb	10% bis 90% RH
Luftfeuchtigkeit bei Lagerung	10% bis 90% RH
Höhe	Unter 5000 Metern

Physikalische Daten

Displayabmessungen	65"	1489x87x906 mm
	75"	1709x87x1029 mm
	86"	1957x100x1169 mm
Verpackungsmaße	65"	1628x185x1005 mm
	75"	1863x225x1155 mm
	86"	2110x225x1304 mm
Nettogewicht	65"	36,65k g
	75"	50,15 kg
	86"	60,60 kg
Gewicht inkl. Verpackung	65"	46,35 kg
	75"	61,70 kg
	86"	73,75 kg
VESA Montagepunkte	65"	600x400 mm
	75"	800x400 mm
	86"	800x400 mm

Software & Integrierte Funktionen

LYNX™ App mit Online-Unterrichtsplanung	Ja
LYNX™ Whiteboard	Ja
Handschriftenerkennung	Ja - mit LYNX Pro
Unbegrenzt anpassbare Multi-Floating-Fenster	Ja
Split Screen	Ja
Ökosystem umfangreicher Apps mit sicherem und schnellem Download	Ja
OpenSDK Support	Ja
Sichere Systemumgebung	Ja
Intelligent O&M	Ja
H.264 + H.265	Ja
HD-Hardware-Kodierung und -Dekodierung	Ja
Cleverstore™ App Store für den Unterricht	Ja
CleverLive™ Integriertes Digital Signage	Ja

Clevershare™ Spiegelung eines beliebigen Geräts auf dem Display	Kostenlos für die gesamte Lebensdauer des Displays (Touchback)
Miracast (WiFi Direct)	Ja
AirPlay	Ja
Chromecast	Ja
Integrierte personalisierte Accounts	Ja
Zugang zum Cloud-Konto	OneDrive, Google Drive, LYNX Cloud
CleverLive Rooms™ Integriertes Raumbuchungssystem	Ja
Individualisierbare Startseite mit eigenem Logo, bevorzugten Apps u.v.m. (CleverLauncher™)	Ja
LynxCloud™	Ja
Whiteboard-Anmerkungen	Ja
QR-Code scannen zum Speichern	Ja
Ankündigungen und Warnmeldungen	Ja
Over-the-Air Updates	Ja
Fernverwaltung von Touchscreens (MDM)	Ja - Lizenz für ein Jahr

Zugang zu

unserem Pre-Sales Team	Ja
regionalem Service und Support	Ja
CleverAcademy Training	Ja
persönlichen oder virtuellen Trainings	Ja
LYNX Lesson Library für fertig vorbereitete Unterrichtsinhalte	Ja

Lieferumfang

1x Clevertouch IMPACT Max 2
1x 1,5 m HDMI Kabel
1x 3 m USB Kabel (A-B)
1x 1,5 m USB-C Kabel
1x 3 m Netzstecker
1x Fernbedienung
2x Batterien für die Fernbedienung
2x Dual Recognition Stylus
1x Bedienungsanleitung
1x Schnellstartanleitung
1x Clevertouch WLAN Modul

Garantie

Garantiezeit und Upgrade-Optionen variieren je nach Region. Wenden Sie sich an Ihren Händler oder besuchen Sie clevertouch.com/about/warranty

Compliance & Zertifizierung

Regulatorische Zertifizierung	CE, FCC, UL, Energy Star & EEC
-------------------------------	--------------------------------



IMPACT Max 2 Technische Daten

Support

Alle Clevertouch-Produkte finden Sie unter: support.clevertouch.com

Statement

Größe und Gewicht variieren je nach Konfiguration und Herstellungsverfahren, bitte beachten Sie das tatsächliche Produkt. Die Produktbilder dienen nur der Veranschaulichung und können in Aussehen, Farbe, Größe usw. leicht vom tatsächlichen Produkt abweichen. Die Beschreibung, Abbildungen usw. in diesem Dokument können sich entsprechend den neuesten Produktspezifikationen und -leistungen ändern. Sollte die oben erwähnte Änderung des Dokuments notwendig werden, kann das Dokument ohne schriftliche Mitteilung aktualisiert werden.